

4.9. Vezins-de-Levezou



Modifications - Révisions - Mises à jour

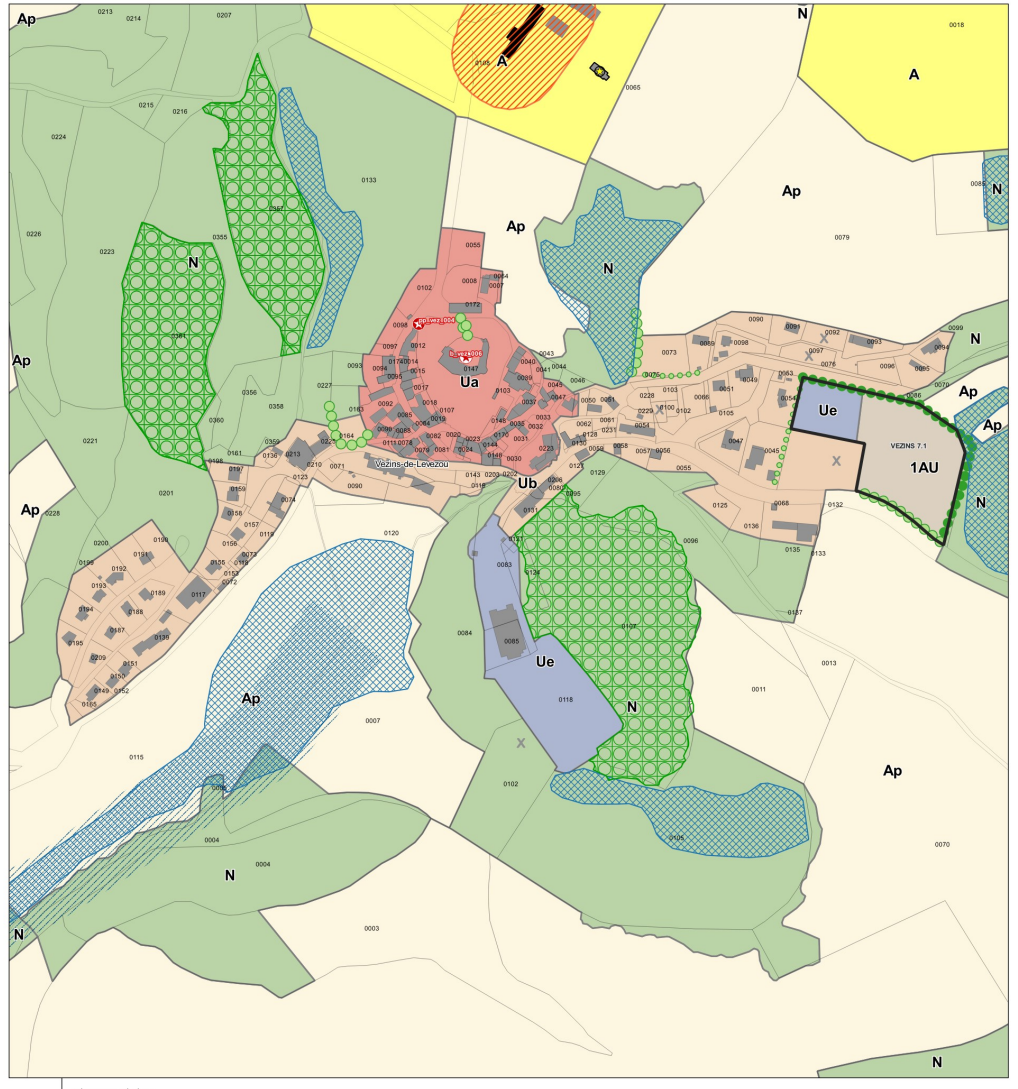
| |
|--|
| |
| |
| |
| |
| |

Zones urbaines
1:2 500
4.9.g

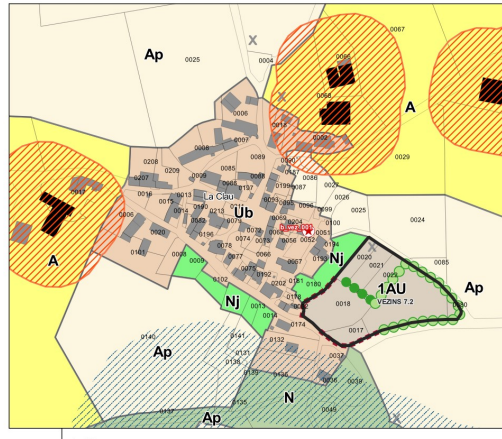
- Prévisions**
- Prévention des Risques d'Inondation (cf. annexe 6.1)
 - Indicible - trame informative (source : DREAL)
 - Indicible - Etudes hydrologiques localisées (Ardèche, CSTE Puy de Dôme)
- Proches de la loi Littoral**
- Proches du Rivage répertoriés au titre de la Loi Littoral à 100 mètres à compter de la cote 805
- Bâtiment, paysager et archéologique, identifié au titre de l'article 19 du CU (cf. Titre 2 du Règlement)**
- Bâtiment à protéger
 - Monument à protéger
 - Bâtiment patrimonial
 - Site paysager
 - Site archéologique
- Environnemental identifié par l'article L.151-23 du CU (cf. Règlement)**
- Zone à urbaniser
 - 1AU
 - 1AU UTN
 - 1AUX
 - 2AU
 - Zones agricoles
 - A
 - Am
 - Ap
 - At
 - Zones naturelles
 - N
 - Nb
 - Nb1
 - Nb2
 - Nb3
 - Nb4
 - Nb5
 - Nb6
 - Nb7
 - Nb8
 - Nb9
 - Nb10
 - Nb11
 - Nb12
 - Nb13
 - Nb14
 - Nb15
 - Nb16
 - Nb17
 - Nb18
 - Nb19
 - Nb20
 - Nb21
 - Nb22
 - Nb23
 - Nb24
 - Nb25
 - Nb26
 - Nb27
 - Nb28
 - Nb29
 - Nb30
 - Nb31
 - Nb32
 - Nb33
 - Nb34
 - Nb35
 - Nb36
 - Nb37
 - Nb38
 - Nb39
 - Nb40
 - Nb41
 - Nb42
 - Nb43
 - Nb44
 - Nb45
 - Nb46
 - Nb47
 - Nb48
 - Nb49
 - Nb50
 - Nb51
 - Nb52
 - Nb53
 - Nb54
 - Nb55
 - Nb56
 - Nb57
 - Nb58
 - Nb59
 - Nb60
 - Nb61
 - Nb62
 - Nb63
 - Nb64
 - Nb65
 - Nb66
 - Nb67
 - Nb68
 - Nb69
 - Nb70
 - Nb71
 - Nb72
 - Nb73
 - Nb74
 - Nb75
 - Nb76
 - Nb77
 - Nb78
 - Nb79
 - Nb80
 - Nb81
 - Nb82
 - Nb83
 - Nb84
 - Nb85
 - Nb86
 - Nb87
 - Nb88
 - Nb89
 - Nb90
 - Nb91
 - Nb92
 - Nb93
 - Nb94
 - Nb95
 - Nb96
 - Nb97
 - Nb98
 - Nb99
 - Nb100
- Particularités**
- Monuments réservés
 - Zone soumise à une orientation d'aménagement et de programmation (cf. 3.2 OAP)
 - Zone commerciale protégée au titre de l'article L.151-16 du CU dans laquelle les constructions et installations nécessaires à la mise en œuvre des ressources naturelles sont autorisées (ex : carrières)
 - Ensembles bâtis identifiés comme tels pour entrer dans la destination "n°1" ou dans la sous-destination "Autres hébergements touristiques"
 - Ensembles bâtis identifiés comme tels pour entrer dans les destinations "Artisanat et commerce de détail" et "Restauration"
 - Ensembles bâtis identifiés pour permettre les aménagements forestiers en secteur Np

Aménagements réservés

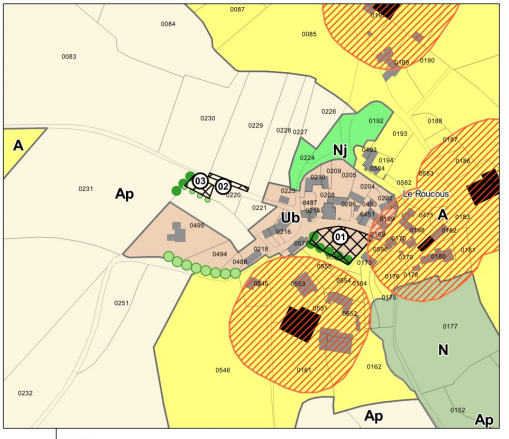
| Département | Objet | Commune | Localisation | Bénéficiaire | Superficie estimée (en m ²) |
|-------------|--------------------------------|-------------------|--------------|------------------------------|-----------------------------------------|
| | Aménagement d'un espace public | Vezins-de-Levezou | Le Roucoux | Commune de Vezins-de-Levezou | 1 418 |
| | Création de stationnement | Vezins-de-Levezou | Le Roucoux | Commune de Vezins-de-Levezou | 167 |
| | Extension du cimetière | Vezins-de-Levezou | Le Roucoux | Commune de Vezins-de-Levezou | 342 |



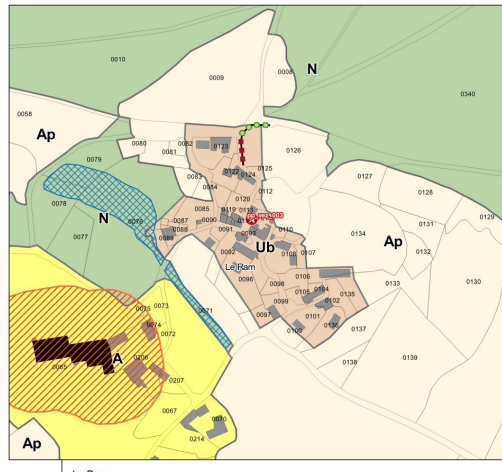
Vezins-de-Levezou



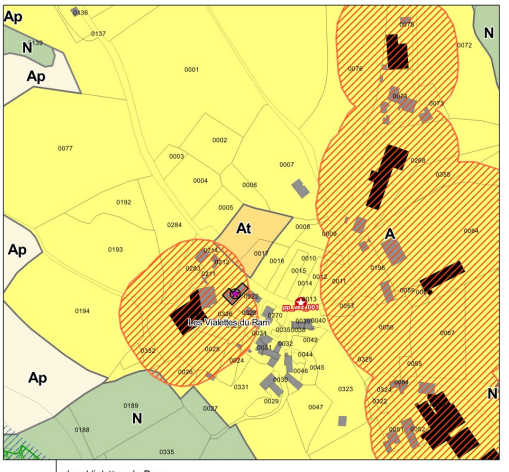
La Clau



Le Roucoux



Le Ram



Les Violettes du Ram